



مشروع الطرق المؤدية إلى التعليم العالى

الشركاء

- كلية الهندسة، جامعة القاهرة. - مؤسسة فورد.
- جامعات: القاهرة، وعين شمس، وأسيوط، وحلوان، والمنيا، وجنوب الوادى، والفيوم، وبنى سويف، وسوهاج.
- جمعية جيل المستقبل. - المجلس القومى للمرأة.

الكتب الانجليزية

- 1- Planning and Controlling.
- 2- Systems and Creative Thinking.
- 3- Research Methods and Writing Research Proposals.
- 4- Statistical Data Analysis.
- 5- Teams and Work Groups.
- 6- Risk Assessment and Risk Management.
- 7- Communication Skills.
- 8- Negotiation Skills.
- 9- Analytical Thinking.
- 10- Problem Solving and Decision Making.
- 11- Stress Management.
- 12- Accounting for Management and Decision Making.
- 13- Basics of Managerial Economics.
- 14- Economic Feasibility Studies.
- 15- Health, Safety and Environment.
- 16- Wellness Guidelines: Healthful Life.
- 17- General Lectures Directory.

موقع المشروع على شبكة الإنترنت

www.Pathways.cu.edu.eg

رسالة المشروع

رفع مهارات الطلاب والخريجين من الجامعات المختلفة لمساعدتهم على الاندماج السريع فى المجتمع وصقل مهاراتهم بما يتناسب مع حاجة البحث العلمى وسوق العمل.

مطبوعات البرامج التدريبية الكتب العربية

- ١- المحاجة: طرق قياسها وأساليب تنميتها.
- ٢- القواعد اللغوية الأساسية للكتابة العلمية.
- ٣- دليل مشروعات التخرج من برنامج "تنمية مهارات البحث العلمى".
- ٤- التخطيط والرقابة.
- ٥- التفكير النمطى والإبداعى.
- ٦- مناهج البحث وكتابة المشروع المقترح للبحث.
- ٧- التحليل الإحصائى للبيانات.
- ٨- تكوين الفرق والعمل الجماعى.
- ٩- تقييم وإدارة المخاطر.
- ١٠- مهارات الاتصال.
- ١١- مهارات التفاوض.
- ١٢- التفكير التحليلى: القدرة والمهارة والاسلوب.
- ١٣- حل المشاكل وصنع القرار.
- ١٤- إدارة الضغوط.
- ١٥- المحاسبة للإدارة وصنع القرار.
- ١٦- أساسيات الاقتصاد الإدارى.
- ١٧- دراسات الجدوى الاقتصادية.
- ١٨- البيئة والتنمية المستدامة: الإطار المعرفى والتقييم المحاسبى.
- ١٩- إرشادات الصحة العامة: من أجل حياة صحية.
- ٢٠- إنشاء المشروعات الصغيرة وتنميتها.
- ٢١- أضواء حول الموضوعات المعاصرة.

الناشر: مركز تطوير الدراسات العليا والبحوث - كلية الهندسة - جامعة القاهرة.

فاكس: ٥٧٠٣٦٢٠ (+٢٠٢)

ت: ٥٧١٦٦٢٠ (+٢٠٢)، ٥٦٧٨٢١٦ (+٢٠٢)

بريد إلكترونى: capscu@capscu.com

الموقع على شبكة الإنترنت: www.capscu.com

إعداد

د. محمد عبدالله عبدالرحيم

—

القاهرة

٢٠٠٧

(+) - - - :
(+) :

www.capsu.com :

www.Pathways.cu.edu.eg :

Pathways@Pathways.edu.eg :

رقم الإيداع بدار الكتب المصرية: /

الترقيم الدولي: ISBN 977-403-135-0

"

"

.

/

/

.

:

.

.

.

.....

.

.

"

"

.

-

-

-

-

.

-

-

.

.

-

-

"

"

.

:

-

.

.

:

-

-

-

-

-

-

"

"

.

(-)

(-)

.

.

—

—

.

.

.

.

.

.

:

-

-

-

-

-

:

-

-

-

-

-

-

:

:

-

:

-

-

:(-)

:(-)

:(-)

:(-)

:(-)

:(-)

:(-)

:(-)

:(-)

:(-)

:(-)

:(-)

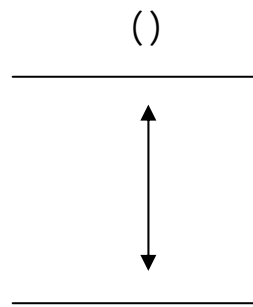
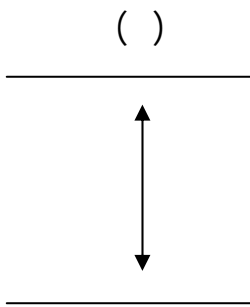
:(-)

:(-)

:(-)

-

: (-) () ()



:(-)

() () :

:
()
()

()

: **Performance Deficiency**

()

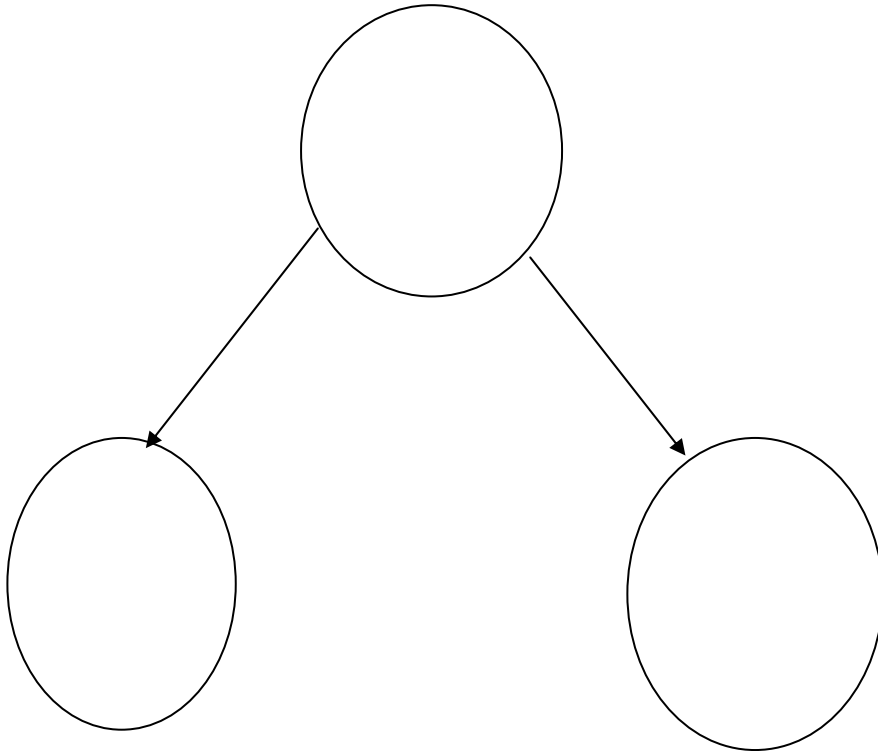
(-)

: **Performance Opportunity**

()

(/ -)

.(-)



:(-)

-

)

(

:

()

()

()

-

⋮

Structure Problems

()

Unstructured Problems

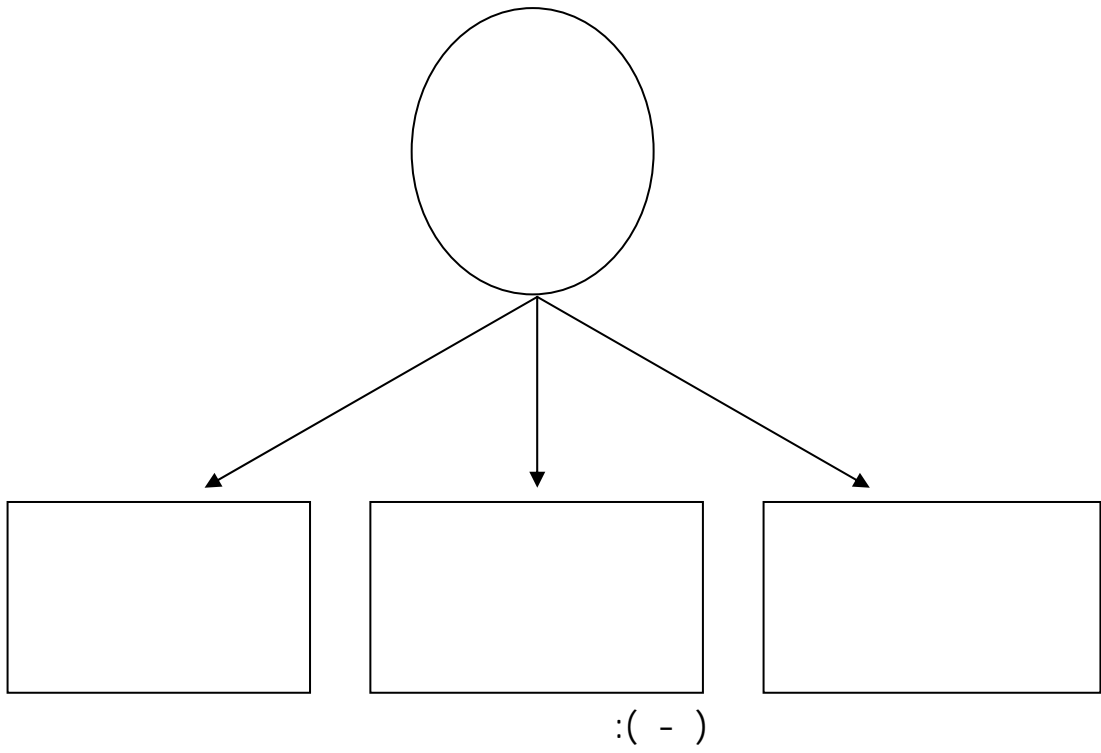
()

Crisis Problems

()

(-)

- -



--

.()

.

.

--

()

.

.

()

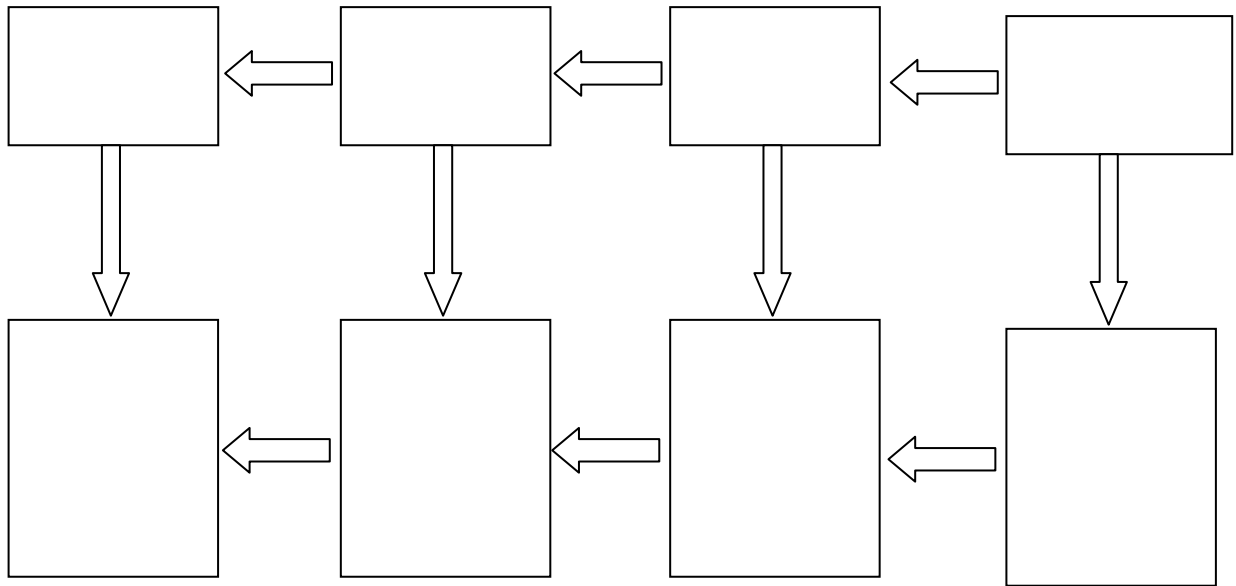
.

()

.

:

(-)



:(-)

-

:

- Certainty** •
- Risk** •
- Uncertainty** •

() - -

- -

- -

()

()

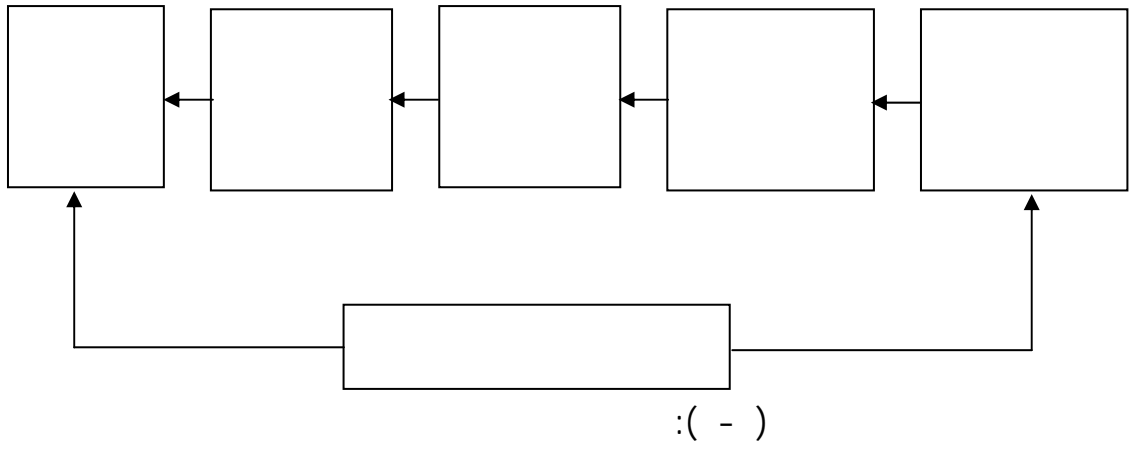
()

()

-

-
-
-
-
-

.(-)



--

()

.. -

:

()

()

()

--

)

(

()

:

()

()

()

()

()

()

()

()

()

()

- -

()

--

--

(-)

-

.()

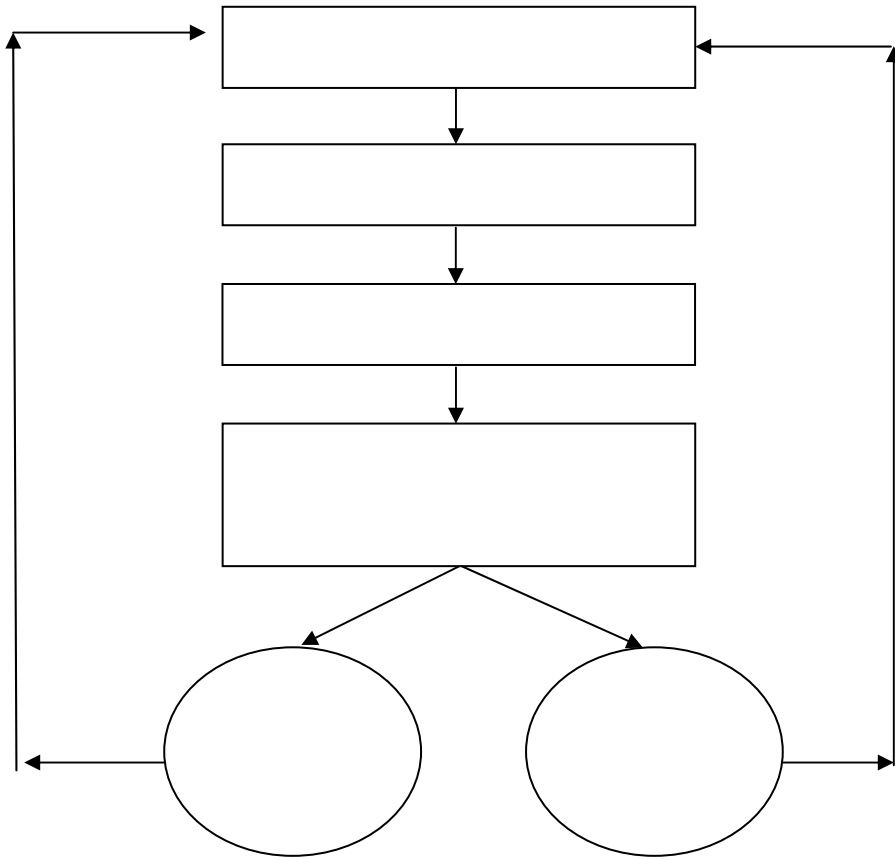
•
•

--

-:

()
()
()
()

()



:(-)

()

- -

()

:

()

()

()

() ()

J. G. March

R.M. Cyert

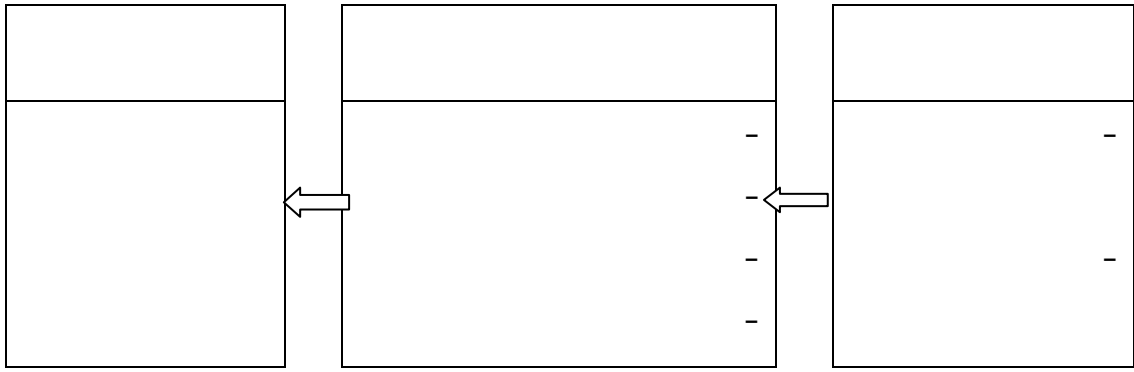
- - - - ()
()
()
()

-

-:

- Directive** •
- Analytical** •
- Conceptual** •
- Behavioral** •

(-)



:(-)

- -

- -

- -

()

- -

-

.
.

- -

:

()
()
()
()

- -

:

()
()
()

-

Brain Storming

Gambling " "

Bayesian Theory

:

()

.()

.

()

()

()

:

.

()

()

.

()

- -

:

:

,

=

:

.

=

()

-

.

, =

()

-

.

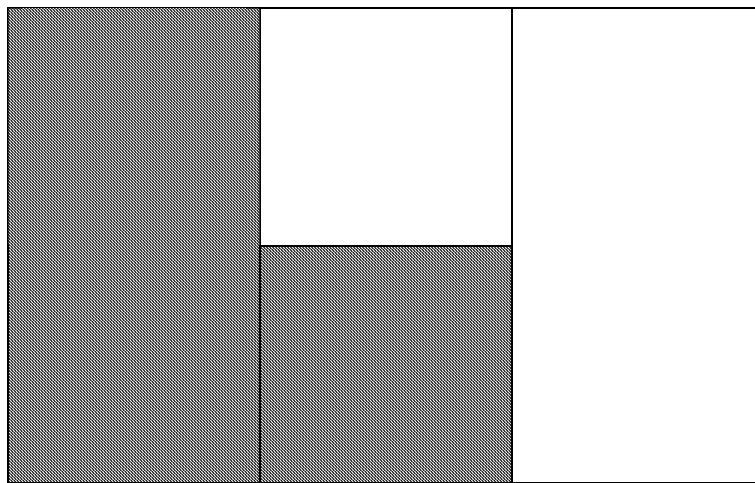
=

()

-

Conditional Probability

:(-)



:(-)

. ()

$$\frac{\begin{matrix} \times \\ \times \end{matrix} \quad \begin{matrix} \times \\ \times \end{matrix} \quad \begin{matrix} \times \\ \times \end{matrix}}{\begin{matrix} \times \\ \times \end{matrix} \quad \begin{matrix} \times \\ \times \end{matrix} \quad \begin{matrix} \times \\ \times \end{matrix}} =$$

$$= \frac{\begin{matrix} \times \\ \times \end{matrix} \quad \begin{matrix} \times \\ \times \end{matrix} \quad \begin{matrix} \times \\ \times \end{matrix}}{\begin{matrix} \times \\ \times \end{matrix} \quad \begin{matrix} \times \\ \times \end{matrix} \quad \begin{matrix} \times \\ \times \end{matrix}} =$$

Weighted Average Pay-off

()

bet

:

.()

.()

.()

. (,)

:(-)

.()

:(-)

Marginal Probability حدی

:(-)

| | | | | |
|-----|-----|------|-------|--|
| | | | | |
| 1/2 | | +1/6 | + 1/3 | |
| 1/2 | 1/3 | +1/6 | + | |
| 1 | 1/3 | +1/3 | +1/3 | |

(,)

:

$$(\times ,) + (, \times ,) = ,$$

.()

:

•

•

() / () .

. / ()

: . =
, = × / + × /

(, - ,) ,

(, ,)

:

-
-
-

:

-

:

- 1

- 2

:

() -

() -

: -

.((- -))

() :

.(...)

() :

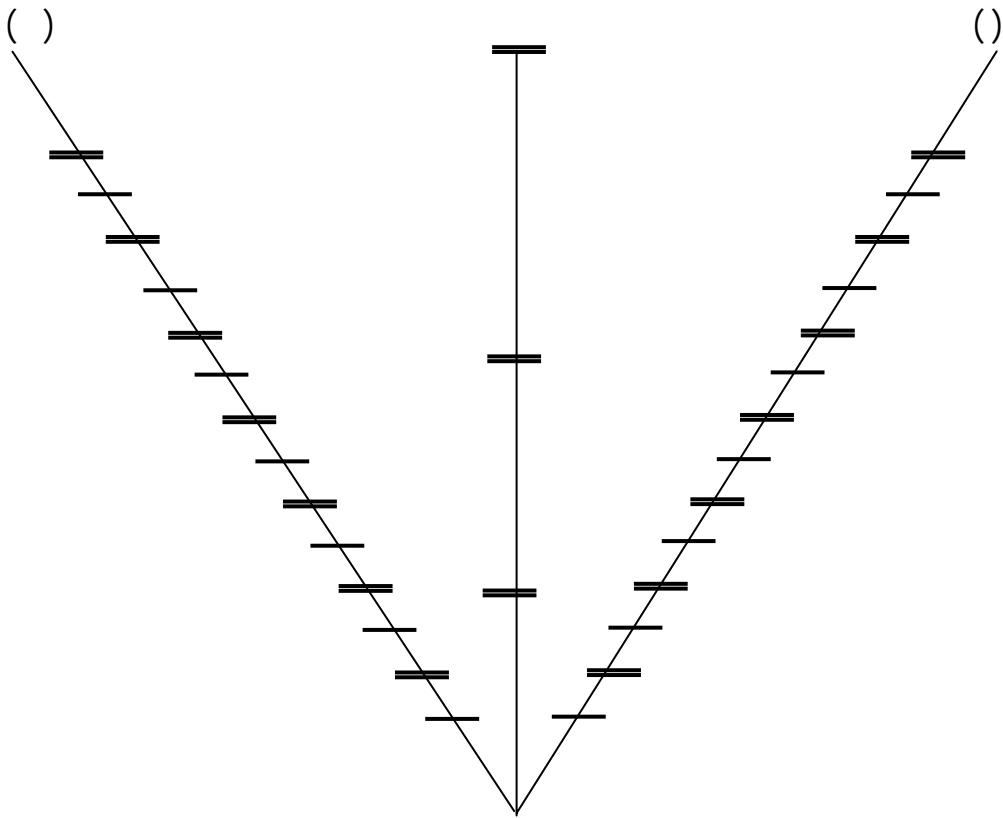
:

:(-)

| | | |
|--|--|---|
| | | |
| | | () - - - - - - - () - (/) - () - - - -) - (- - - |

:

:(-)



:(-)

:

- 1- Certo, S.C., Modern Management, 5th Ed., Allyn & Bacon, 1992, pp 159-180.
- 2- Daft, R.L., Management, 5th Ed., The Dryden Press, 2000, pp 266-290.
- 3- Jones, G.R. & George, J.M., Contemporary Management, 3rd Ed., McGraw – Hill, 2003, pp 216-242.
- 4- Schermerhorn, J., Management, 6th Ed., John Wiley & Sons, Inc., 2001, pp 48-65.
- 5- Whetten, D.A.& Cameron, K.S., Developing Management Skills, 5th Ed., Irwin McGraw, Hill, 2002, pp 155-206.
- 6- Mohamed A. Abdel Reheem, Problem Solving and Decision Making, Center for Advancement of Postgraduate Studies and Research, Faculty of Engineering, Cairo University, Cairo, 2005.
-